

Fietspaviljoen Halle

Fietsenstalling als
geïntegreerd object
in de tuin



ADRES
Auguste Demaeghtlaan 38
1500 Halle

ONTWERPER
WAW architects

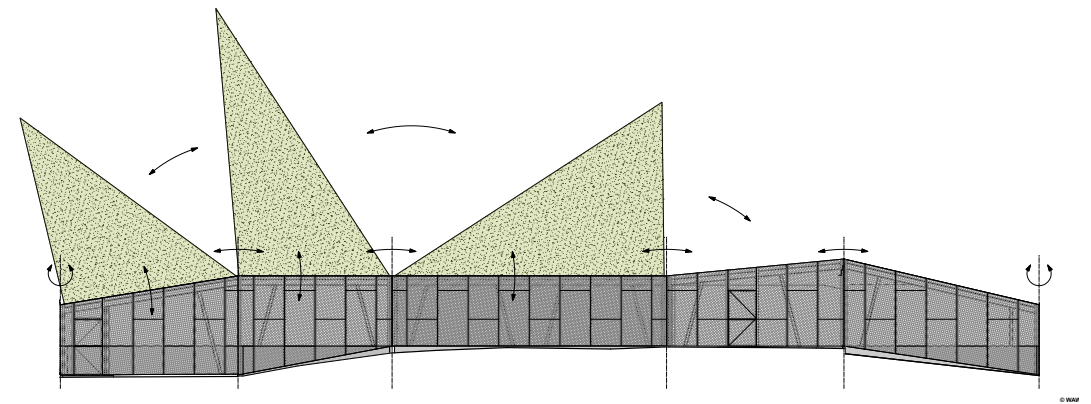
OPDRACHTGEVER
OCMW / Stad Halle

STUDIEBUREAU
STABILITEIT
paridaens ingenieurs bvba

STUDIEBUREAU
TECHNIEKEN
SD Heedfeld nv

AANNEMER RUWBOUW,
DAK EN STAALWERKEN
Antwerpse Bouwwerken nv

AANNEMER ELEKTRICITEIT
Surkijn bvba



62



© Tim Van de Velde

63



© Tim Van de Velde

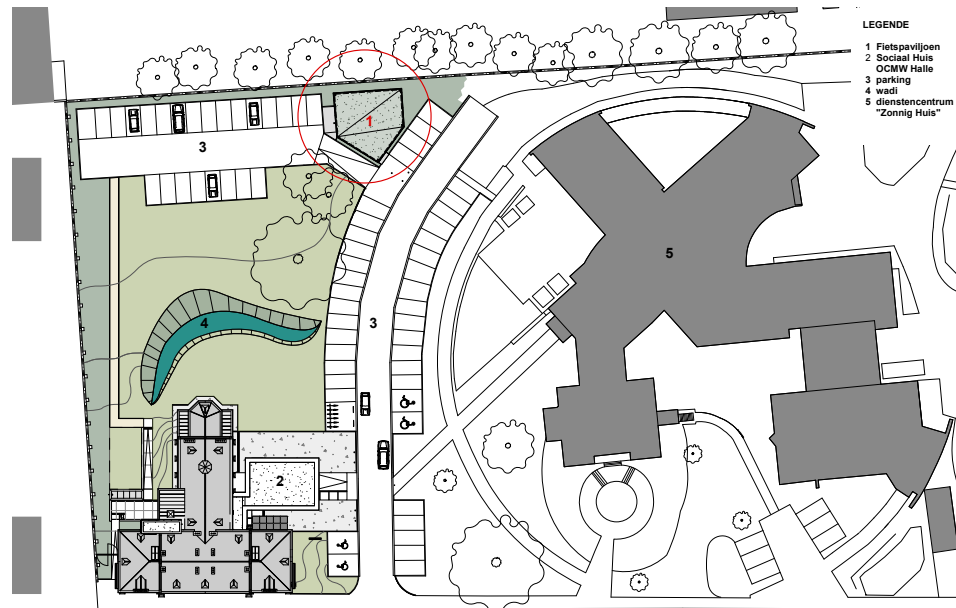


© Tim Van de Velde

— **E**en aantal jaren geleden werd het Oude Weeshuis aan de Auguste Demaeghtlaan in Halle herbestemd tot Sociaal Huis. Op de site ontbrak de mogelijkheid om fietsen, zowel voor bezoekers als voor personeel, veilig te stallen. Een fietspaviljoen van 58 fietsen staat nu op een restperceel achteraan de site ingeschoven in het bestaande talud. De keuze van de plek zorgt voor aansluiting bij de parking van Sociaal Huis en het woonzorgcentrum. Het zoeken naar de juiste inplanting van het paviljoen op het terrein was belangrijk om de grote oude bomen te behouden.

Het paviljoen is opgebouwd als een origami. De gevels plooiën zich rondom een vijfhoekig grondplan en de dakvlakken volgen in verschillende hellingsgraden het talud. Het volume krijgt hierdoor een dynamische aanblik en een zekere lichtheid.

De vormtotaal en materialisatie van het paviljoen sluiten aan bij die van de nieuwe vergaderzaal van het Sociaal Huis: gevelafwerking in stekmetaal, stalen I-profielen als draagstructuur, licht hellende betonnen dakplaten en een betonnen onderstructuur. Deze doet ook dienst als keerwand om het aanwezige talud op te vangen. Het bestaande hoogteverschil geeft



— Als in een origami worden gevels en daken geplooid totdat de juiste vorm is bereikt.

op die manier vorm aan een gebouw in 2 zones: een kleine publieke stalling voor 14 fietsen op het onderste niveau en een ruimere stalling voor het personeel voor 44 fietsen bovenaan. Elke zone beschikt over een eigen toegang en is fysiek maar transparant gescheiden van de andere met inox staaldraad. De keuze van dit materiaal maakt dat de volledige binnenruimte steeds als één geheel wordt ervaren.

De extensieve groendaken zorgen voor waterbuffering en laten het paviljoen integreren in de tuin. Dit zijn onderhoudsarme groendaken van geringe dikte en weinig gewicht met vetplanten als sedums, kruiden en lage grassen

als begroeiing. De overige afwatering gaat richting de bestaande wadi, zodat volledige infiltratie op eigen terrein mogelijk is.

Het paviljoen is uitgerust met automatische deuren, toegangscontrole, oplaadvoorzieningen voor elektrische fietsen, verlichting en camerabewaking. Om 's avonds een veilige, visueel goed toegankelijke omgeving te creëren, is er permanente avondverlichting. De transparantie van het strekmetaal zorgt ervoor dat overdag volop licht en lucht binnentreedt terwijl de binnenverlichting het paviljoen 's avonds verandert in een lichtgevend bakken. —

